

開催日程

2026

5.21_{THU}~10.20_{TUE}

開催時間

開催時間は平日10:00～17:00となっております。ご希望の開始時間をご指定ください。
※スケジュール状況により、ご希望の時間での開催が難しい場合がございます。その際は別途調整させていただきます。

【ビギナーコース】 所用時間：90分

【アドバンスコース】 所用時間：90分

【インプラントコース】 所用時間：120分

【パーシャルデンチャーコース】 所用時間：120分

【フルデンチャーコース】 所用時間：120分

受講方法

お申込み後に講師より申込者様へご連絡させていただき、開催日時の調整をさせていただきます。セミナー当日にはご登録された電話番号へ講師よりお電話させていただきます。セミナーは電話とTeam Viewerを用いて行います。日頃お使いのexocad PCをご準備ください。PCには事前にTeam Viewerのインストールをお願いします。exocadをお持ちでない方は、講師側のPCにアクセスしていただきますので、Team ViewerがインストールされたPCのみご準備ください。

※exocadは exocad GmbH の登録商標です。

※TeamViewerは、TeamViewer Germany GmbHの登録商標です。

お申込みは中面のQRより

※お申込みは株式会社ヨシダのシステムを利用しており、G-PLUSへの会員登録が必要です。

G-PLUS会員登録や
セミナーに関する
お問い合わせ

g-plus@yoshida-dental.co.jp

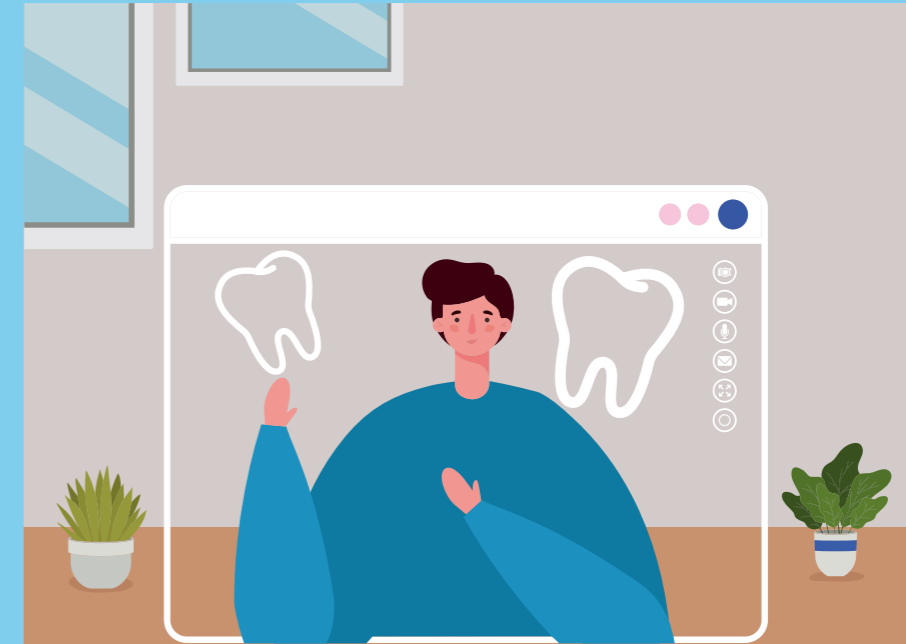
※メールでの受付・回答のみとさせていただきます。

※お問合せは順次対応させていただきますが、状況により回答までお時間をいただく場合がございます。予めご了承ください。

ご提供いただいた個人情報につきましては、弊社事業に関する情報、製品に関する情報の提供等、弊社インターネットホームページに掲載した個人情報保護方針「利用目的」の範囲内で利用させていただきます。

exocadオンラインセミナー

exocad



マンツーマン 個別レッスン

exocadの基本的な操作方法から実践的な内容まで、様々な内容のexocadオンラインセミナーを開催しています。どのメーカーのexocadを購入された方でも受講していただけます。専門の歯科技工士が直接オンラインで繋ぎ、exocadを実際に操作していただきながらレクチャーいたします。

※メーカーによってはexocadがカスタムされ、使用できない機能やモジュールがあり、予定している内容を実施できない場合がございます。あらかじめご了承ください。

▶ 受講コース

- exocadデザイン ビギナーコース
- exocadデザイン アドバンスコース
- exocadデザイン インプラントコース
- exocadデザイン パーシャルデンチャーコース
- exocadデザイン フルデンチャーコース

主 株式会社 YES

〒110-0005
東京都台東区上野7-6-9 4F

株式会社 ヨシダ

〒110-8507
東京都台東区上野7-6-9

TEL 03-3845-2926

 株式会社 **ヨシダ**

